



REPÚBLICA DE ANGOLA  
MINISTÉRIO DA ENERGIA E ÁGUAS  
DIRECÇÃO NACIONAL DE ENERGIAS RENOVÁVEIS

*PROJECTO MAPEAMENTO  
DOS RECURSOS EÓLICOS E  
SOLARES DE ANGOLA*

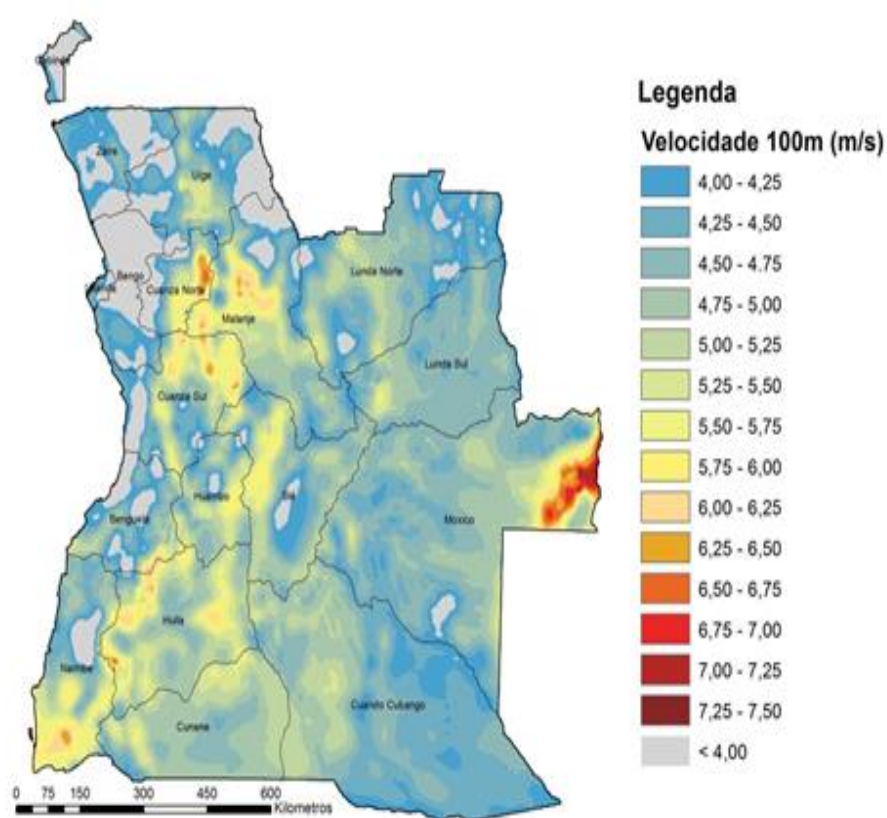
*NOVEMBRO DE 2017*

## **I. INTRODUÇÃO**

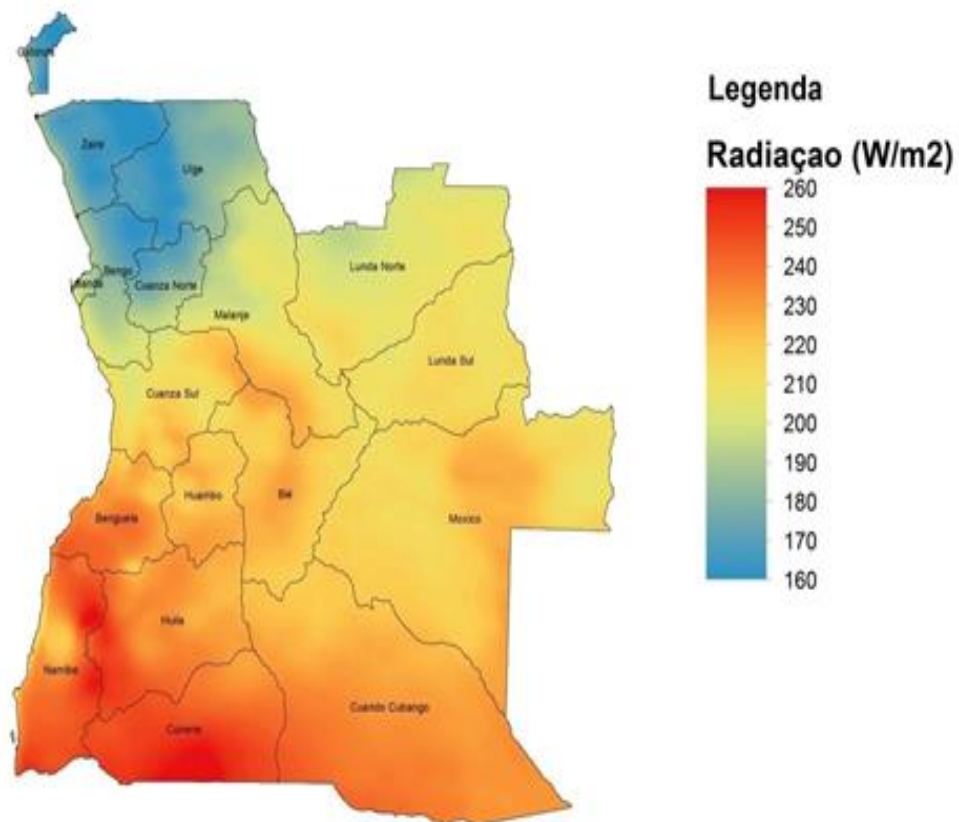
O Projecto de Mapeamento dos Recursos Eólicos e Solares de Angola, teve como objectivo conhecer e identificar as regiões de Angola, que apresentam potencialidades para a aplicação desses recursos de modos a gerar energia eléctrica.

Nesta senda é de dizer que o mapeamento obedeceu o cronograma de estudo dos recursos eólicos e solares num período de 2 anos, pelo que através da mesma foi possível saber a velocidade dos ventos e a radiação solar em Angola. Portanto mais abaixo ilustra-se os mapas Eólicos e Solares.

## **II. MAPA EÓLICO DE ANGOLA**



### III. MAPA SOLAR DE ANGOLA



No âmbito deste Projecto, Mapeamento dos Recursos Eólicos e Solares, foi possível identificar 20 projectos prioritários conforme descrição nas tabelas a baixo.

- 1- Descrição do Parque Eólico, realçando os valores do potencial energético a ser produzido, por Província.

PROVÍNCIA	PARQUE EÓLICO	Nº. DE TURBINA	POTÊNCIA MW
MALANGE	KIWABA NZOJI I	31	62
HUÍLA	CACULA	44	88
BENGUELA	BENJAMIM	26	52
KWANZA NORTE	GASTÃO	15	30
BIÉ	NHAREA	18	36
HUAMBO	CALENGA	42	84
KWANZA SUL	MUSSENDE I	18	36
HUÍLA	CHIBIA	39	78
MALANGE	KIWABA NZOJI	21	42
KWANZA SUL	MUSSENDE I	22	44

- 2- Descrição do Parque Solar, realçando os valores do potencial energético a ser produzido, por Província.

PROVÍNCIA	PARQUE EÓLICO	Nº. DE MODULOS	POTÊNCIA MW
NAMINE	CARACULO	36.480	10
HUÍLA	MATALA	36.480	10
CUNENE	NAMACUNDE	36.480	10
BENGUELA	GANDA/ALTO CATUMBELA	36.480	10
HUÍLA	LUBANGO	36.480	10
BENGUELA	BENGUELA	36.480	10
NAMIBE	CAMBONGUE	36.480	10
HUÍLA	QUIPUNGO	36.480	10
BENGUELA	LOBITO/CATUMBELA	36.480	10
HUÍLA	TECHAMUTETE	36.480	10

O Projecto Mapeamento dos Recursos Eólicos e Solares, também teve como resultado a criação do Centro de Recolha e Analise de Dados ( CRAD ), instalado na Direcção Nacional de Energias Renováveis com o objectivo de dar continuidade das leituras dos dados fornecidos pelas torres de medições.

### Centro Recolha e Analise de dados MINEA



Esta ferramenta serve para elaborar dados, que permite as direcções do MINEA, criar acessos para várias informações de diferentes fontes de produção de energia eléctrica, como o estado da fonte de geração, linha de transporte, subestações de energia e o consumidor final.

Todas essas acções técnicas serão analisadas, monitorizadas e controladas pelo CRAD.