



RELATÓRIO SÍNTESE

DO RECENSEAMENTO GERAL
DA POPULAÇÃO E HABITAÇÃO

2024

NOVEMBRO 2025



RELATÓRIO SÍNTESE

RECENSEAMENTO GERAL DA POPULAÇÃO E HABITAÇÃO - RGPH 2024



ÍNDICE

1. NOTA INTRODUTÓRIA	6
2.SÍNTESE DOS PRINCIPAIS INDICADORES	7
3.POPULAÇÃO POR PROVÍNCIA E MUNICÍPIO	13

LISTA DE GRÁFICOS

Gráfico 1 - População residente por sexo, 2024	9
Gráfico 2 - População por província, 2024	9
Gráfico 3 – Estrutura etária da população por sexo	12

LISTA DE CARTOGRAMAS

Cartograma 1 – População por Município	10
Cartograma 2 – Densidade Populacional por Município	11

LISTA DE QUADROS

Quadro 1 - Síntese dos principais indicadores, 2014 - 2024	7
Quadro 2 - Síntese dos principais indicadores, 2024	8
Quadro 3 - População por município, Cabinda - 2024	13
Quadro 4 - População por município, Zaire - 2024	13
Quadro 5 - População por município, Uíge - 2024	14
Quadro 6 - População por município, Bengo - 2024	14
Quadro 7 - População por município, Luanda - 2024.....	15
Quadro 8 - População por município, Icolo e Bengo - 2024.....	15
Quadro 9 - População por município, Cuanza- Norte - 2024	16
Quadro 10 - População por município, Cuanza - Sul – 2024	16
Quadro 11 - População por município, Malanje - 2024	17
Quadro 12 - População por município, Lunda – Norte - 2024	17
Quadro 13 - População por município, Lunda – Sul - 2024.....	18
Quadro 14 - População por município, Moxico - 2024	18
Quadro 15 - População por município, Moxico Leste - 2024	19
Quadro 16 - População por município, Bié - 2024	19
Quadro 17 - População por município, Huambo - 2024	20
Quadro 18 - População por município, Benguela – 2024.....	20
Quadro 19 - População por município, Namibe - 2024.....	21
Quadro 20 - População por município, Huíla - 2024	21
Quadro 21 - População por município, Cunene – 2024	22
Quadro 22 - População por município, Cubango - 2024	22
Quadro 23 - População por município, Cuando - 2024	23

FICHA TÉCNICA

Supervisão

Joel Futi

Director-Geral

Coordenação

Teresa Spínola

Anália Silva

Directoras-Gerais Adjuntas

Equipa Técnica

Ezequiel Luís

Patrick Pedro

Margarida Lourenço

Alcides Cambundo

Orlanda Bernardo

Eugénia Ulo

Manuel Artur

Eliana Quintas

Betsaida Costa

Geraldo Ginga

Alfredo José

Engrácia Costa

Chissola Carvalho

Dionísio Manuel

Título

Relatório Síntese do Recenseamento Geral da População e Habitação 2024

Edição

Instituto Nacional de Estatística

Avenida: Ho-Chi-Minh; Caixa Postal n.º 1215

Tel.: (+244) 924 354 015

Luanda – Angola

<https://www.ine.gov.ao>

Composição, Impressão e Difusão

Departamento de Informação e Difusão

Tiragem

Formato Digital

Reprodução autorizada, excepto para fins comerciais, com indicação da fonte bibliográfica

© INE. Luanda, Angola – 2025

Para esclarecimento e informação adicional sobre o conteúdo desta publicação, por favor contactar:

Departamento de Informação e Difusão - Tel.: (+244) 924 354 015

E-mail: geral@ine.gov.ao

1. NOTA INTRODUTÓRIA

Os Censos servem de mecanismo para um país avaliar os números da sua população e das habitações a cada 10 anos. Eles constituem uma rica fonte de dados sobre as características demográficas, socioeconómicas e geográficas da população, bem como as características das habitações, num determinado período de tempo.

O Censo 2024 é o segundo realizado depois da independência nacional e o primeiro Censo digital, onde as entrevistas foram suportadas pela plataforma tecnológica CAPI (*Computer Assisted Personal Interview*¹) e complementadas pelo CATI (*Computer Assisted Telephonic Interview*²) durante as visitas de controlo. De relembrar que o último Censo em Angola foi realizado em 2014.

A organização preparatória desta operação baseou-se nos Princípios e Recomendações Internacionais constantes no *Handbook on the Management of Population and Housing Censuses, Revision 3* das Nações Unidas, amplamente utilizados pelas instituições oficiais nacionais no planeamento execução das operações de Recenseamento da População e Habitação.

O RGPH 2024 distinguiu-se pela inovação tecnológica em todas as fases censitárias, nomeadamente, actualização cartográfica, recolha e processamento de dados, o que garantiu maior rapidez na obtenção dos resultados definitivos e respectiva divulgação.

O uso do Sistema de Informação Geográfica (SIG) para a actualização da malha cartográfica do país, no âmbito da realização do Recenseamento Geral da População e Habitação 2024, foi um progresso extraordinário, pois com a criação da base georreferenciada dos agregados familiares e outras estruturas de referência a nível nacional marca o início de uma nova fase de inovação tecnológica nos censos em Angola, e uma nova era para o Sistema Estatístico Nacional (SEN) e, em particular, para o Instituto Nacional de Estatística (INE).

O Instituto Nacional de Estatística (INE) apresenta os Resultados Definitivos do Censo 2024, dez meses após o término da recolha massiva e seis meses depois da realização do Inquérito de Cobertura. Os resultados definitivos decorrem da contagem da população residente no país, tendo como referência o dia 19 de Setembro de 2024.

O relatório síntese dos resultados definitivos do censo 2024 apresenta uma visão resumida dos dados da população por província e respectivos municípios, permitindo uma leitura territorial mais detalhada dos resultados obtidos. Este documento complementa o relatório dos resultados definitivos, servindo como instrumento de consulta rápida.

Estes resultados encontram-se igualmente disponíveis no portal do INE (<https://www.ine.gov.ao>).

¹ Entrevista Pessoal Assistida por Computador

² Entrevista Pessoal Assistida por Telefone

2. SÍNTESE DOS PRINCIPAIS INDICADORES

Quadro 1 - Síntese dos principais indicadores, 2014 - 2024

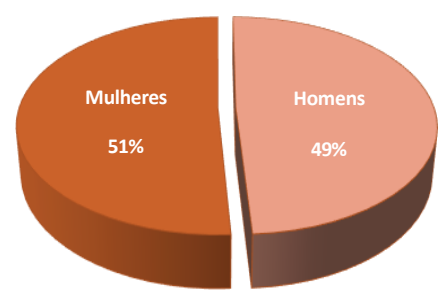
N.º	INDICADORES	Angola	
		2014	2024
1. Caracterização Demográfica			
1.1	Total da população	25 789 024	36 604 681
1.2	Índice de masculinidade	94,0	96,0
1.3	Idade média da população	20,6	23,2
1.4	Idade mediana da população	16,0	18,0
2. Apoio Social			
2.1	Total de agregados familiares que receberam algum tipo de apoio social	-	1 484 768
3. Registo de Nascimento e Bilhete de Identidade			
3.1	Proporção da população com registo de nascimento	53,5	63,0
3.2	Proporção de crianças com 0-4 anos de idade com registo de nascimento	24,8	39,2
3.3	Proporção da população com 5 ou mais anos com Bilhete de Identidade	-	52,4
4 Educação e Ensino			
4.1	Proporção da população com 5 ou mais anos que nunca frequentou a escola	-	24,2
4.2	Proporção da população com 5 ou mais anos a frequentar a escola	-	41,1
4.3	Taxa líquida da população com 6-11 anos a frequentar o ensino primário	74,8	62,1
4.4	Taxa líquida de frequência no ensino secundário, na população com 12-18 anos	-	41,9
4.5	Proporção da população com 15-18 anos fora do sistema de ensino	-	34,2
4.6	População com 18 ou mais anos que concluiu o II Ciclo do ensino secundário	-	3 676 337
5. Alfabetismo			
5.1	Proporção da população com 15 ou mais anos de idade que sabe ler e escrever	65,6	72,6
5.2	Proporção da população com 15-24 anos de idade que sabe ler e escrever	76,9	74,9
6. Caracterização dos Agregados Familiares			
6.1	Média de pessoas por agregado (tamanho médio do agregado)	4,6	3,9
6.2	Proporção de agregados familiares que possui alguma parcela/lavra	46,3	36,5
7. Condições de Habitabilidade			
7.1	Proporção de agregados familiares com acesso à fonte de água apropriada para beber	44,0	56,0
7.2	Proporção de agregados familiares com acesso à electricidade	31,9	48,6
7.3	Proporção de agregados familiares que utiliza combustível sólido para cozinhar	55,0	45,8

Quadro 2 - Síntese dos principais indicadores, 2024

N.º	INDICADORES	Angola	Área de residência		Sexo	
			Urbana	Rural	Homens	Mulheres
1. Caracterização Demográfica						
1.1	Total da população	36 604 681	23 991 388	12 613 293	17 931 985	18 672 696
1.2	Índice de masculinidade	96,0	95,8	96,5	-	-
1.3	Idade média da população	23,2	23,8	22,1	22,9	23,5
1.4	Idade mediana da população	18,0	19,0	17,0	18,0	19,0
2. Apoio Social						
2.1	Total de agregados familiares que receberam algum tipo de apoio social	1 484 768	670 674	814 094	-	-
3. Registo de Nascimento e Bilhete de Identidade						
3.1	Proporção da população com registo de nascimento	63,0	75,5	24,5	49,3	50,7
3.2	Proporção de crianças com 0-4 anos de idade com registo de nascimento	39,2	72,6	27,4	49,9	50,1
3.3	Proporção da população com 5 ou mais anos com Bilhete de Identidade	52,4	63,0	30,9	53,5	51,2
4 Educação e Ensino						
4.1	Proporção da população com 5 ou mais anos que nunca frequentou a escola	24,2	12,9	47,0	20,9	27,4
4.2	Proporção da população com 5 ou mais anos a frequentar a escola	41,1	48,6	26,0	42,4	39,8
4.3	Taxa líquida da população com 6-11 anos a frequentar o ensino primário	62,1	75,1	40,3	61,9	62,3
4.4	Taxa líquida de frequência no ensino secundário, na população com 12-18 anos	41,9	55,2	15,1	42,2	41,6
4.5	Proporção da população com 15-18 anos fora do sistema de ensino	34,2	24,5	61,9	34,4	39,0
4.6	População com 18 ou mais anos que concluiu o II Ciclo do ensino secundário	3 676 337	3 464 040	212 297	2 086 869	1 589 468
5. Alfabetismo						
5.1	Proporção da população com 15 ou mais anos de idade que sabe ler e escrever	72,6	86,1	43,5	79,6	66,0
5.2	Proporção da população com 15-24 anos de idade que sabe ler e escrever	74,9	88,6	45,0	77,6	72,6
6. Caracterização dos Agregados Familiares						
6.1	Média de pessoas por agregado (tamanho médio do agregado)	3,9	3,9	4,0	-	-
6.2	Proporção de agregados familiares que possui alguma parcela/lavra	36,5	20,3	68,4	-	-
7. Condições de Habitabilidade						
7.1	Proporção de agregados familiares com acesso à fonte de água apropriada para beber	56,0	68,0	32,4	-	-
7.2	Proporção de agregados familiares com acesso à electricidade	48,6	68,9	8,5	-	-
7.3	Proporção de agregados familiares que utiliza combustível sólido para cozinhar	45,8	25,1	86,8	-	-

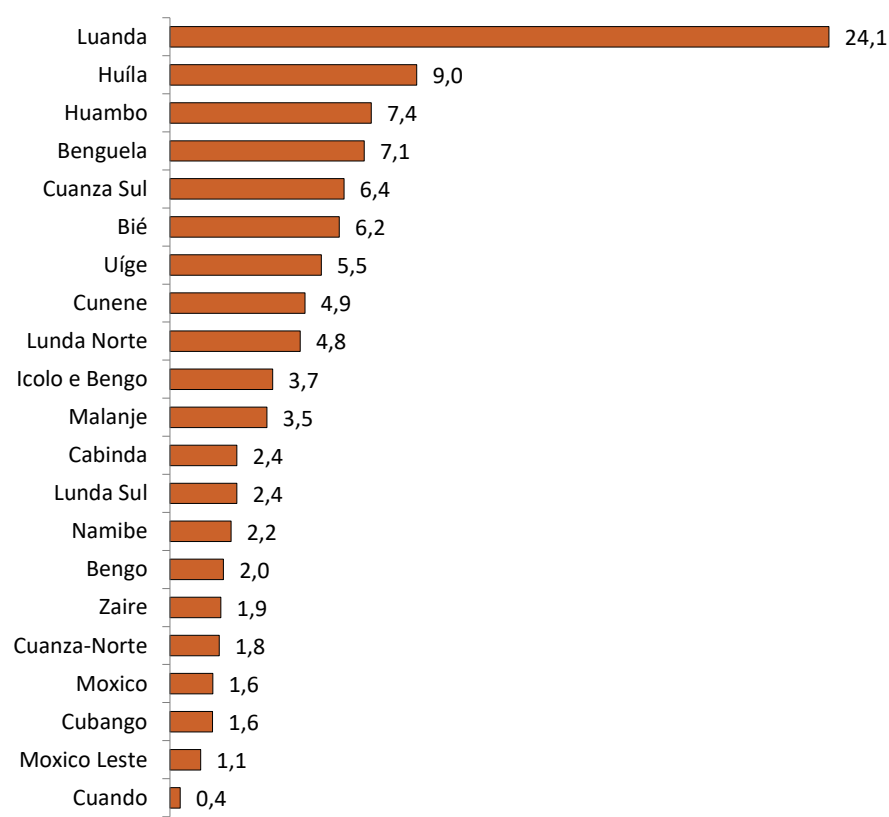
Os resultados definitivos do Censo 2024 mostram que, em 19 de Setembro de 2024 (momento censitário), a população residente em Angola era de **36 604 681** habitantes, sendo 17 931 985 homens, representando **49%** da população total, e 18 672 696 mulheres, representando **51%**. Comparativamente com 2014, registou-se um aumento de 10 815 656 habitantes, o que corresponde a uma taxa de crescimento médio anual de 3,5%, neste período intercensitário.

Gráfico 1 - População residente por sexo, 2024

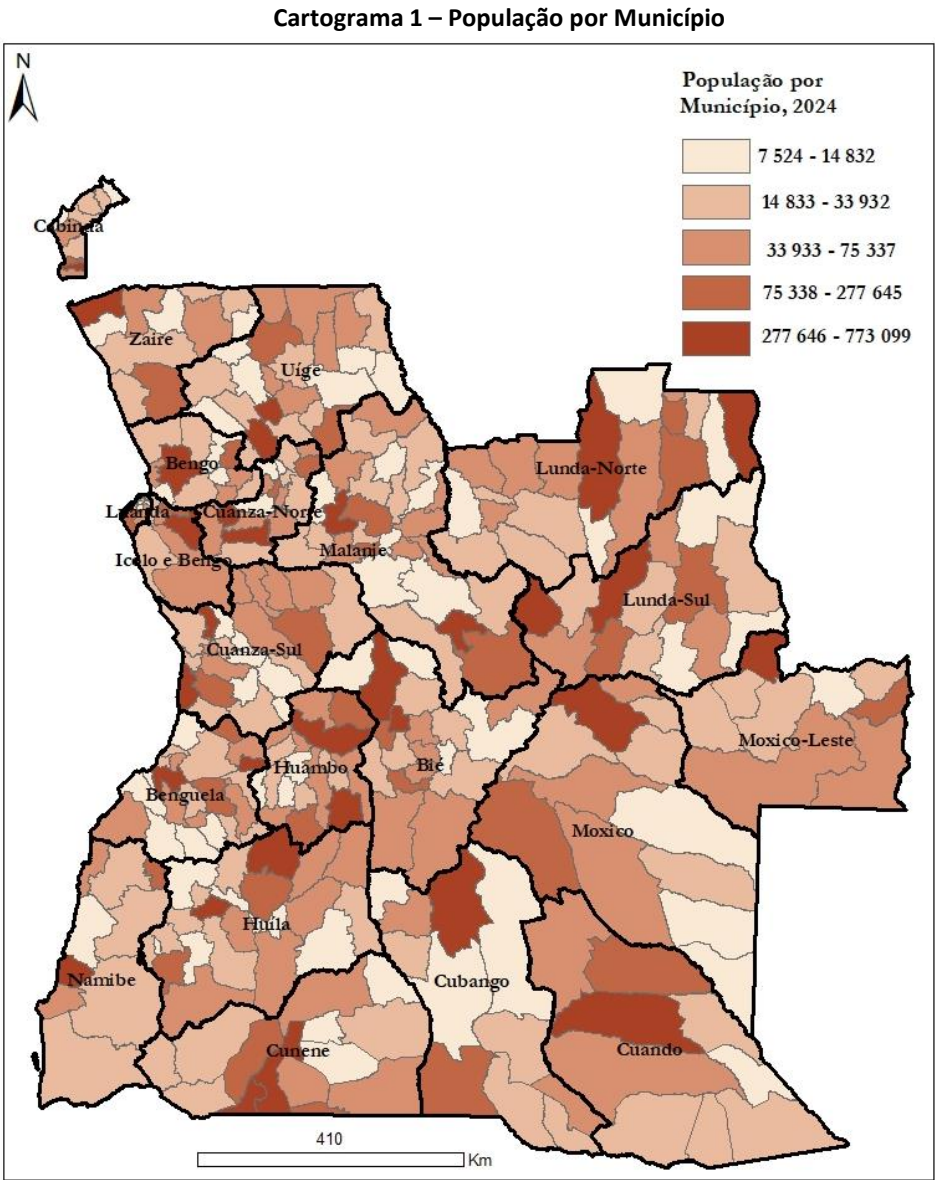


A província de Luanda tem o maior número da população e representa 24,1% da população total do país, seguem-se as províncias da Huíla (9,0%), Huambo (7,4%) e Benguela (7,1%). No extremo oposto estão as províncias do Moxico (1,6%), Cubango (1,6%), Moxico Leste(1,1%) e Cuando (0,4%), como as menos populosas.

Gráfico 2 - População por província, 2024

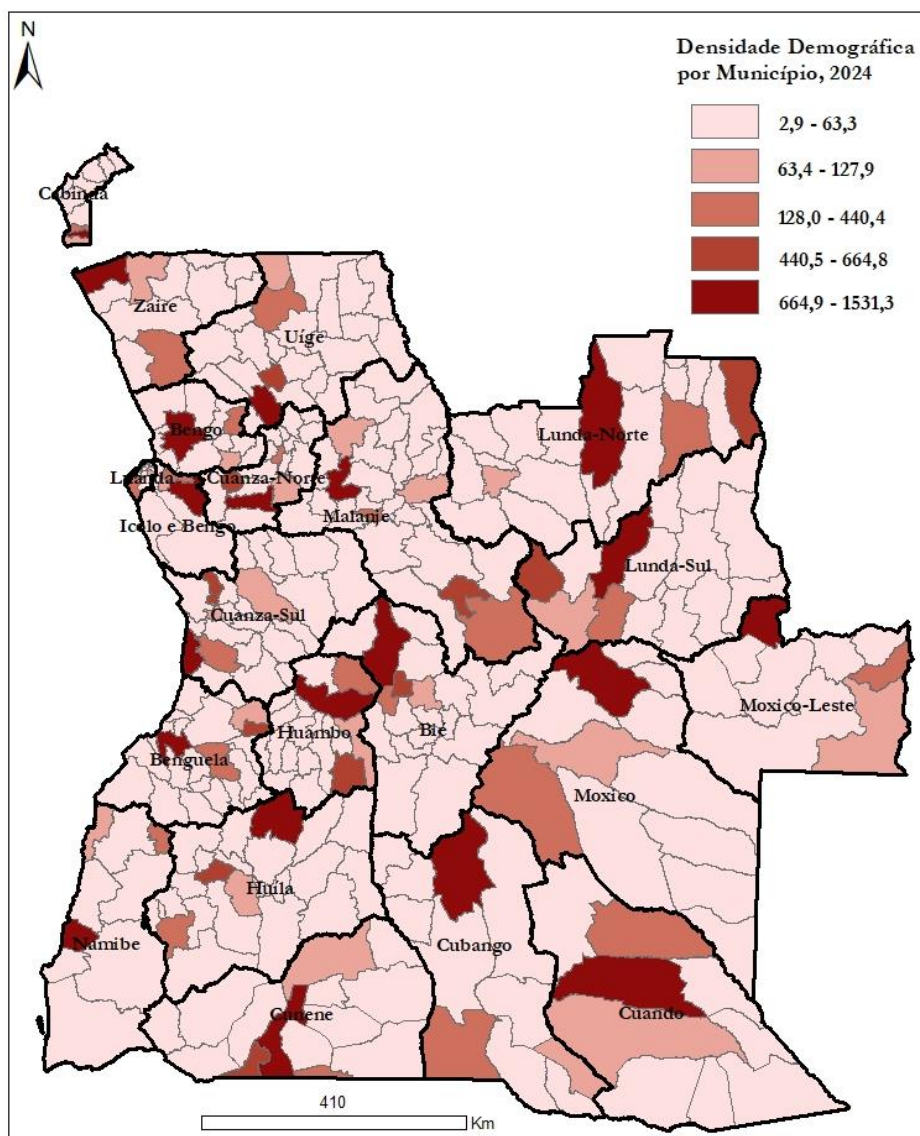


Os resultados do Censo 2024 desagregados por município permitem verificar que há maior concentração da população nos municípios localizados nas sedes provinciais e no litoral.

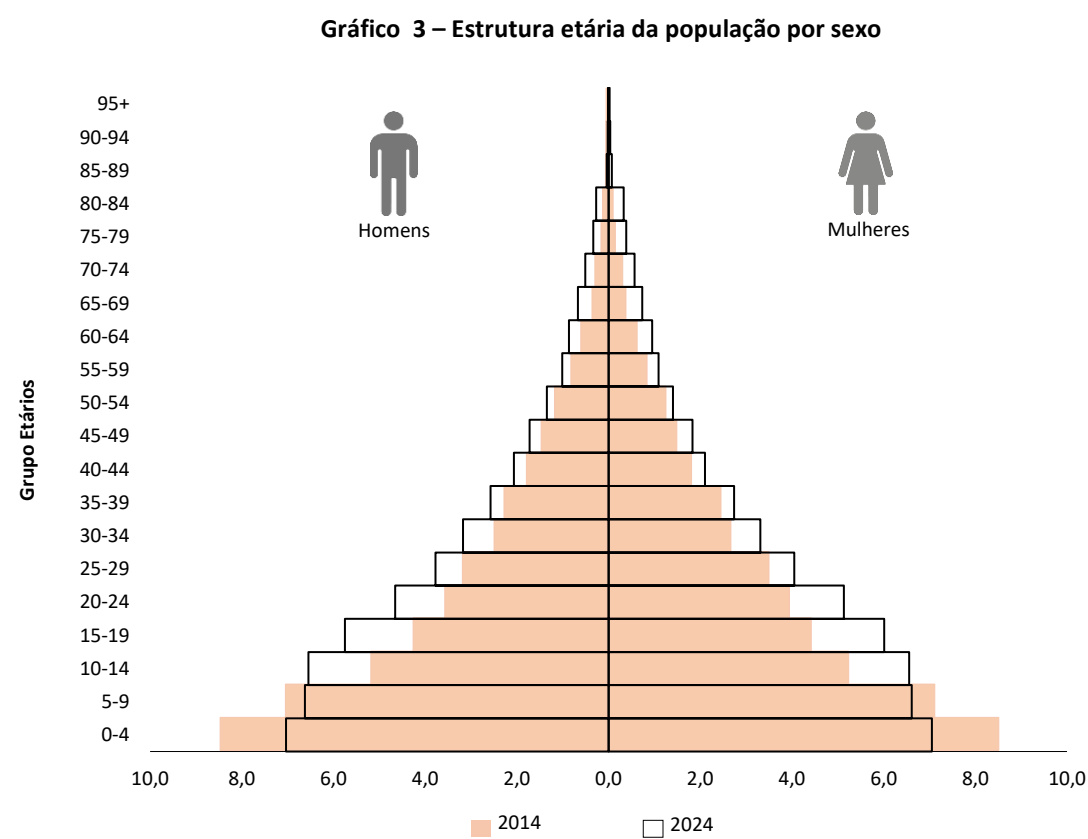


A densidade populacional do país é de 29 habitantes/Km², existindo, no entanto, grandes diferenças entre os municípios localizados nas sedes provinciais e no litoral. Cerca de 24% da população do país reside nos 10 municípios mais populosos (Kilamba Kiaxi, Cacucaco, Lubango, Mulenvos, Viana, Huambo, Cazenga, Uíge, Maianga e Camama), que abrange uma área inferior a 1% do território nacional.

Cartograma 2 – Densidade Populacional por Município



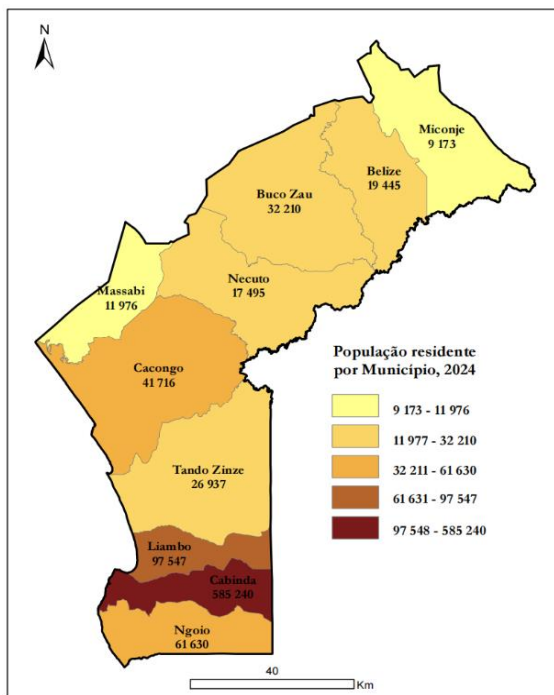
Entre 2014 e 2024 verificou-se uma ligeira diminuição da população nos primeiros grupos etários. A população dos 0-14 anos representa em 2024, 46,3% da população total, ao passo que em 2014 essa proporção era de 47,3%. Por sua vez, houve em todos os grupos etários acima dos 40 anos um aumento da população.



3. POPULAÇÃO POR PROVÍNCIA E MUNICÍPIO

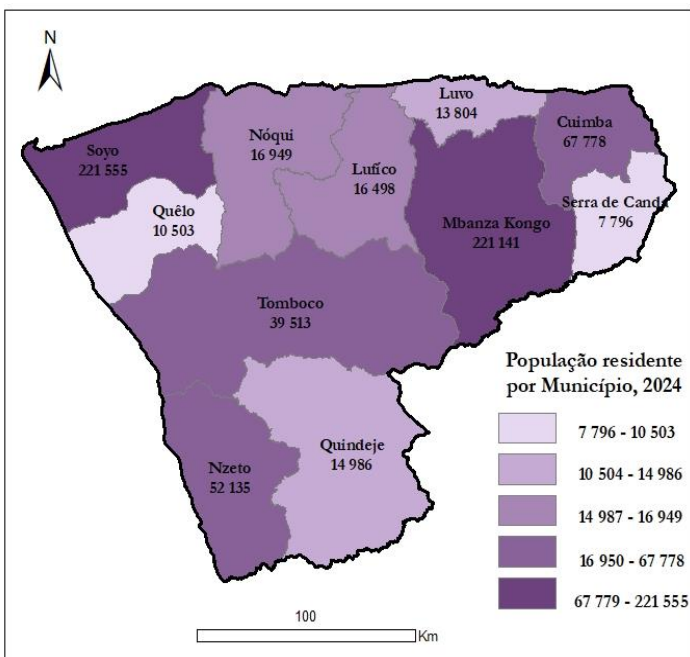
Quadro 3 - População por município, Cabinda - 2024

Província e Municípios	Total	Sexo	
		Homens	Mulheres
Cabinda	903 370	448 053	455 317
Cabinda	585 240	289 584	295 656
Cacongo	41 716	20 283	21 433
Buco Zau	32 210	16 195	16 016
Belize	19 445	9 724	9 721
Tando Zinze	26 937	13 303	13 634
Ngoio	61 630	30 643	30 988
Liambo	97 547	48 569	48 977
Massabi	11 976	6 331	5 645
Necuto	17 495	8 687	8 809
Miconje	9 173	4 734	4 439



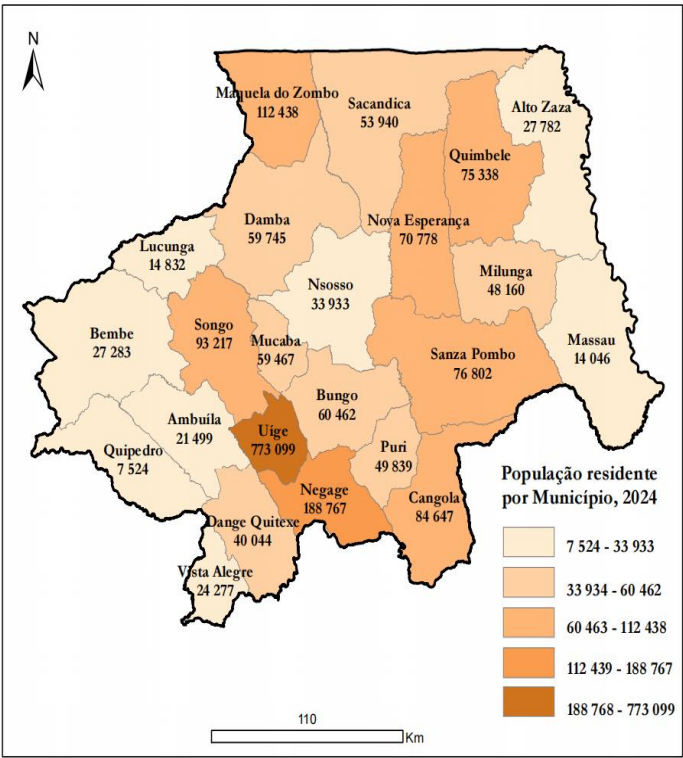
Quadro 4 - População por município, Zaire - 2024

Província e Municípios	Total	Sexo	
		Homens	Mulheres
Zaire	682 658	336 999	345 659
Soyo	221 555	108 397	113 158
Mbanza Kongo	221 141	108 885	112 257
Nzeto	52 135	25 932	26 203
Tomboco	39 513	19 375	20 137
Cuimba	67 778	33 339	34 439
Nóqui	16 949	8 484	8 465
Quindeje	14 986	8 036	6 950
Serra de Canda	7 796	4 210	3 586
Luvo	13 804	6 925	6 880
Lufico	16 498	8 263	8 235
Quêlo	10 503	5 154	5 349



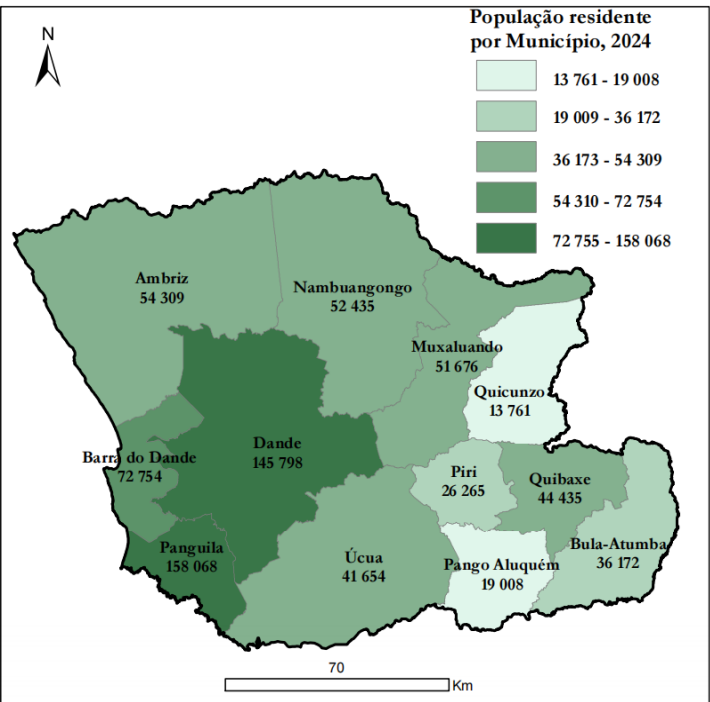
Quadro 5 - População por município, Uíge - 2024

Província e Municípios	Total	Sexo	
		Homens	Mulheres
Uíge	2 017 921	1 001 154	1 016 767
Dange Quitexe	40 044	20 066	19 978
Bungo	60 462	29 907	30 555
Ambuíla	21 499	11 053	10 447
Negage	188 767	92 578	96 189
Puri	49 839	24 567	25 272
Maquela do Zombo	112 438	56 872	55 566
Damba	59 745	31 038	28 707
Sanza Pombo	76 802	37 538	39 264
Bembe	27 283	13 707	13 576
Milunga	48 160	24 071	24 089
Songo	93 217	47 019	46 198
Quimbele	75 338	38 048	37 290
Cangola	84 647	41 005	43 642
Uíge	773 099	378 967	394 132
Mucaba	59 467	29 183	30 284
Nova Esperança	70 778	35 463	35 315
Sacandica	53 940	27 817	26 123
Quipedro	7 524	3 792	3 732
Alto Zaza	27 782	14 388	13 395
Massau	14 046	6 940	7 106
Nsosso	33 933	16 983	16 950
Vista Alegre	24 277	12 312	11 966
Lucunga	14 832	7 839	6 994



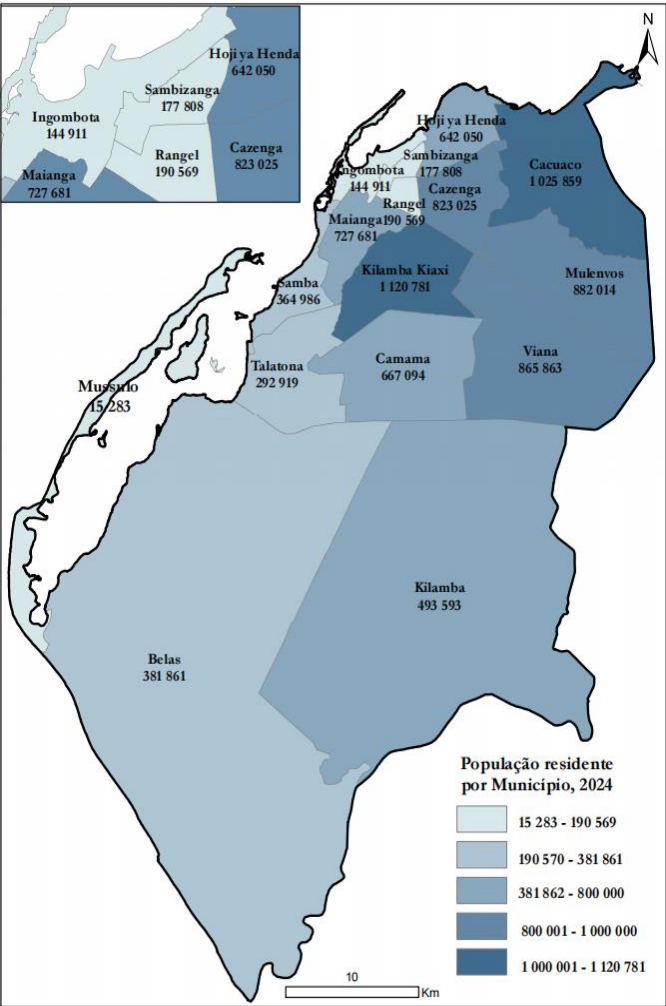
Quadro 6 - População por município, Bengo - 2024

Província e Municípios	Total	Sexo	
		Homens	Mulheres
Bengo	716 335	359 163	357 172
Dande	145 798	71 857	73 941
Quibaxe	44 435	22 311	22 123
Nambuangongo	52 435	26 471	25 965
Bula-Atumba	36 172	17 818	18 355
Ambriz	54 309	30 627	23 682
Pango Aluquém	19 008	9 647	9 361
Quicunzo	13 761	7 049	6 712
Muxaluando	51 676	25 601	26 075
Úcua	41 654	20 958	20 697
Piri	26 265	13 286	12 979
Panguila	158 068	77 738	80 330
Barra do Dande	72 754	35 801	36 953



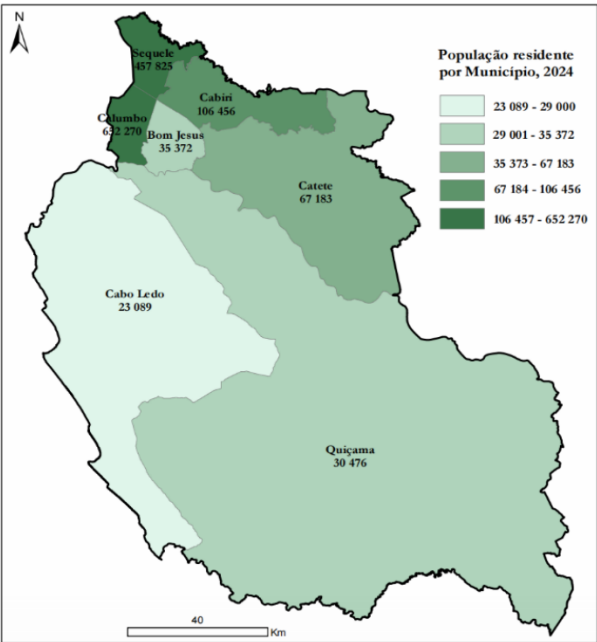
Quadro 7 - População por município, Luanda - 2024

Província e Municípios	Total	Sexo	
		Homens	Mulheres
Luanda	8 816 297	4 338 624	4 477 673
Ingombota	144 911	71 577	73 334
Sambizanga	177 808	87 789	90 020
Maianga	727 681	355 715	371 966
Cacuaco	1 025 859	513 050	512 809
Cazenga	823 025	404 748	418 277
Viana	865 863	426 897	438 966
Belas	381 861	187 264	194 598
Kilamba Kiaxi	1 120 781	551 216	569 564
Talatona	292 919	143 092	149 827
Mulenvos	882 014	434 904	447 110
Camama	667 094	325 775	341 319
Kilamba	493 593	242 090	251 504
Hoji ya Henda	642 050	317 586	324 464
Rangel	190 569	90 900	99 668
Samba	364 986	178 160	186 826
Mussulo	15 283	7 862	7 420



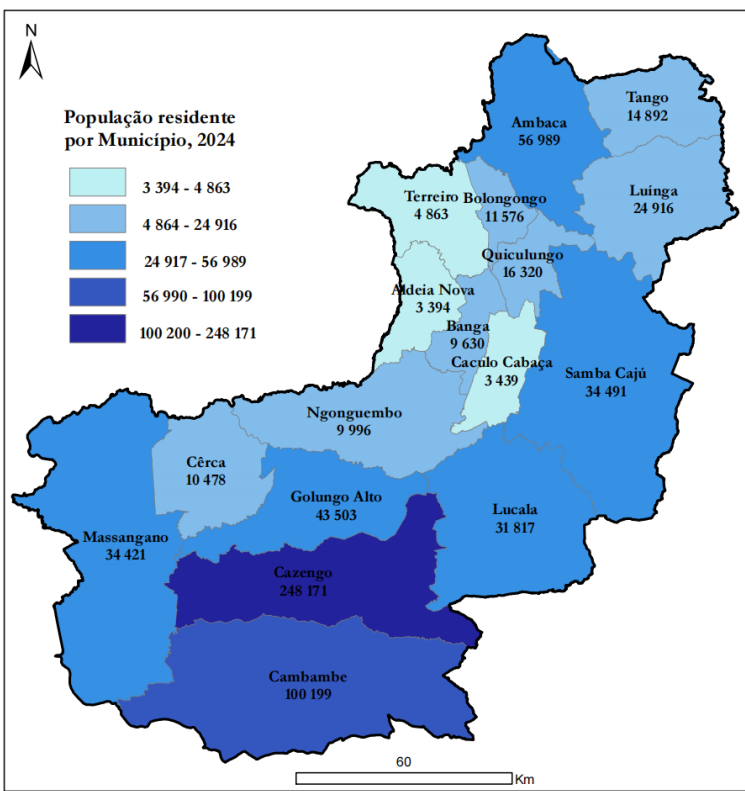
Quadro 8 - População por município, Icolo e Bengo - 2024

Província e Municípios	Total	Sexo	
		Homens	Mulheres
Icolo e Bengo	1 372 670	672 723	699 947
Catete	67 183	33 541	33 643
Quiçama	30 476	15 772	14 704
Sequele	457 825	225 892	231 934
Calumbo	652 270	314 749	337 520
Cabo Ledo	23 089	11 634	11 455
Bom Jesus	35 372	17 332	18 040
Cabiri	106 456	53 804	52 652



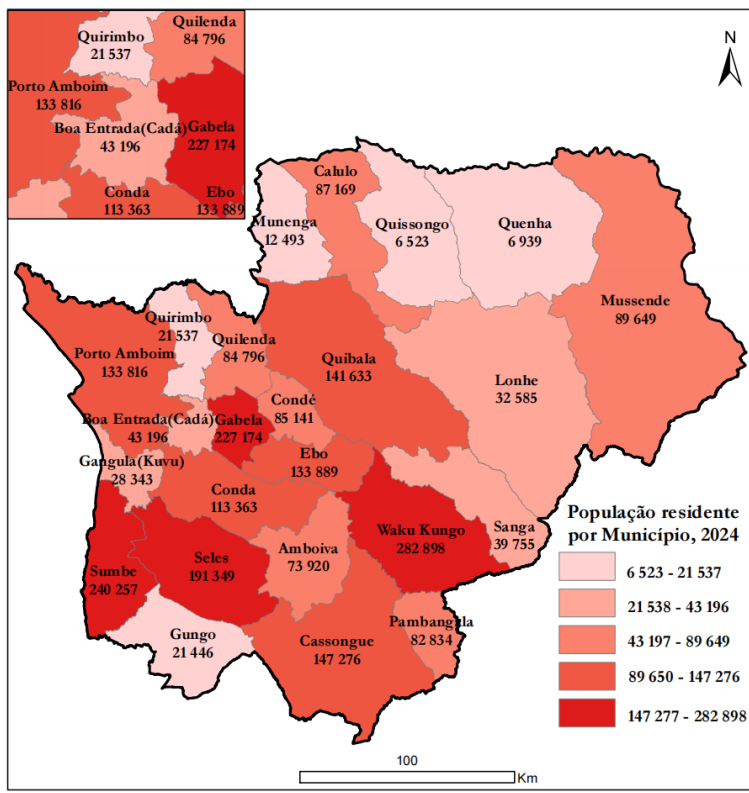
Quadro 9 - População por município, Cuanza- Norte - 2024

Província e Municípios	Total	Sexo	
		Homens	Mulheres
Cuanza-Norte	659 097	324 984	334 113
Cazengo	248 171	121 147	127 025
Golungo Alto	43 503	21 307	22 196
Cambambe	100 199	49 388	50 811
Samba Cajú	34 491	17 208	17 284
Ambaca	56 989	27 564	29 425
Lucala	31 817	16 001	15 816
Banga	9 630	4 952	4 679
Bolongongo	11 576	5 738	5 839
Quiculungo	16 320	8 177	8 143
Ngonguembo	9 996	5 163	4 832
Terreiro	4 863	2 509	2 354
Tango	14 892	7 411	7 481
Luínga	24 916	12 130	12 787
Cêrca	10 478	5 295	5 183
Caculo Cabaça	3 439	1 764	1 675
Aldeia Nova	3 394	1 803	1 591



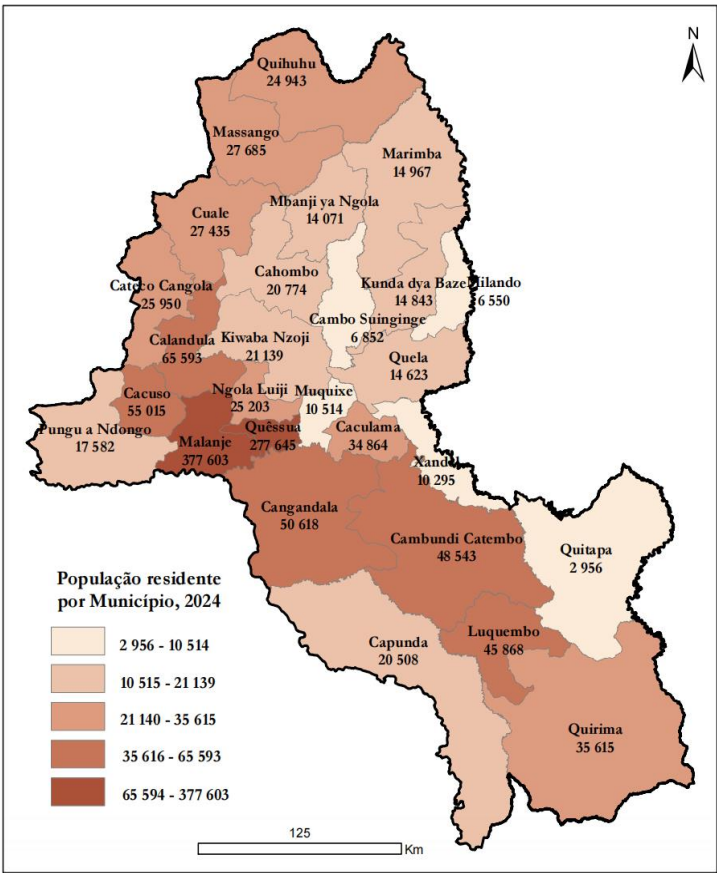
Quadro 10 - População por município, Cuanza - Sul – 2024

Província e Municípios	Total	Sexo	
		Homens	Mulheres
Cuanza-Sul	2 327 981	1 133 553	1 194 428
Sumbe	240 257	113 908	126 349
Calulo	87 169	43 250	43 920
Gabela	227 174	110 399	116 775
Cassongue	147 276	72 118	75 158
Porto Amboim	133 816	65 429	68 387
Quibala	141 633	70 230	71 403
Seles	191 349	92 212	99 138
Waku Kungo	282 898	137 838	145 060
Mussende	89 649	44 017	45 632
Quilenda	84 796	41 391	43 404
Ebo	133 889	64 827	69 062
Conda	113 363	55 246	58 117
Lonhe	32 585	16 333	16 253
Quirimbo	21 537	11 081	10 456
Quenha	6 939	3 572	3 367
Munenga	12 493	6 182	6 311
Quissongo	6 523	3 389	3 134
Condé	85 141	40 975	44 167
Sanga	39 755	19 959	19 797
Pambangala	82 834	39 987	42 847
Gangula	28 343	13 489	14 854
Gungo	21 446	10 667	10 779
Amboiva	73 920	35 810	38 110
Boa Entrada	43 196	21 245	21 951



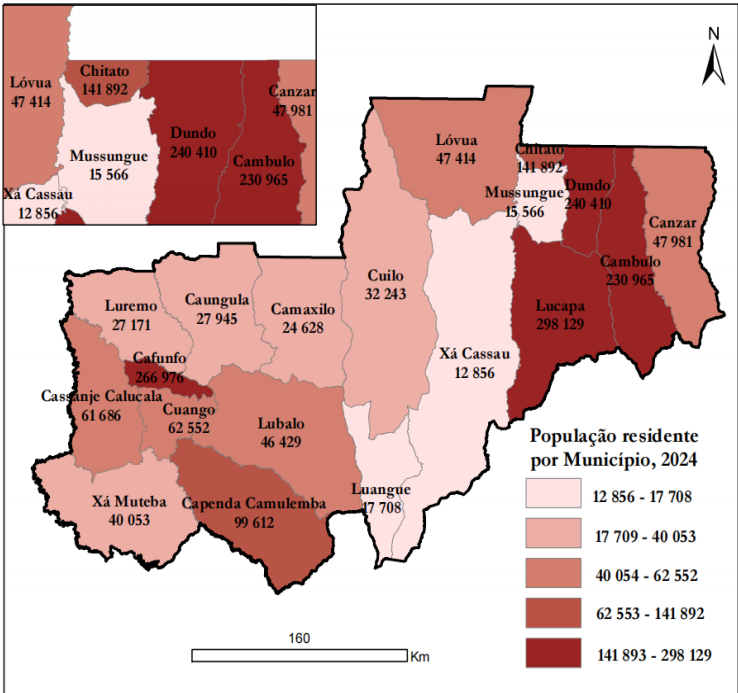
Quadro 11 - População por município, Malanje - 2024

Província e Municípios	Total	Sexo	
		Homens	Mulheres
Malanje	1 298 250	638 369	659 881
Calandula	65 593	31 708	33 885
Malanje	377 603	184 476	193 126
Cacuso	55 015	27 137	27 878
Massango	27 685	13 764	13 921
Marimba	14 967	7 477	7 489
Quela	14 623	7 347	7 276
Quirima	35 615	17 430	18 184
Cangandala	50 618	24 971	25 647
Cahombo	20 774	10 466	10 308
Kunda dya Baze	14 843	7 410	7 432
Cambundi Catembo	48 543	24 389	24 154
Caculama	34 864	17 519	17 344
Kiwaba Nzoji	21 139	10 629	10 510
Luquembo	45 868	22 393	23 475
Quihuhu	24 943	12 069	12 873
Milando	6 550	3 429	3 121
Xandel	10 295	5 210	5 085
Muquixe	10 514	5 157	5 357
Capunda	20 508	10 090	10 418
Mbanji ya Ngola	14 071	7 132	6 939
Cambo Suinginge	6 852	3 480	3 372
Quitapa	2 956	1 510	1 446
Cateco Cangola	25 950	12 635	13 315
Cuale	27 435	13 284	14 151
Pungu a Ndongo	17 582	8 933	8 649
Ngola Luiji	25 203	12 430	12 773
Quêssua	277 645	135 893	141 752



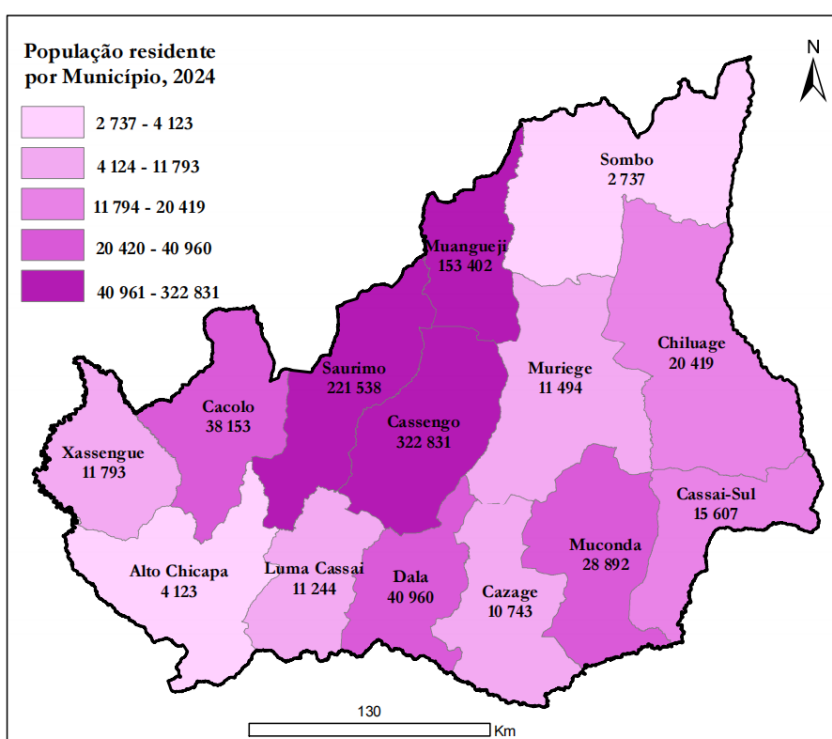
Quadro 12 - População por município, Lunda – Norte - 2024

Província e Municípios	Total	Sexo	
		Homens	Mulheres
Lunda Norte	1 742 217	898 545	843 673
Cuilo	32 243	15 981	16 262
Caungula	27 945	14 470	13 475
Dundo	240 410	120 078	120 332
Lubalo	46 429	24 816	21 612
Capenda Camulemba	99 612	51 050	48 561
Cuango	62 552	32 721	29 831
Lucapa	298 129	157 905	140 224
Cambulo	230 965	119 880	111 085
Xá Muteba	40 053	20 739	19 314
Lóvua	47 414	24 420	22 995
Luangue	17 708	8 910	8 799
Chitato	141 892	70 496	71 396
Mussungue	15 566	8 629	6 938
Canzar	47 981	24 708	23 272
Camaxilo	24 628	12 809	11 818
Luremo	27 171	14 220	12 951
Xá Cassau	12 856	7 137	5 719
Cassanje Calucala	61 686	33 802	27 884
Cafunfo	266 976	135 772	131 204



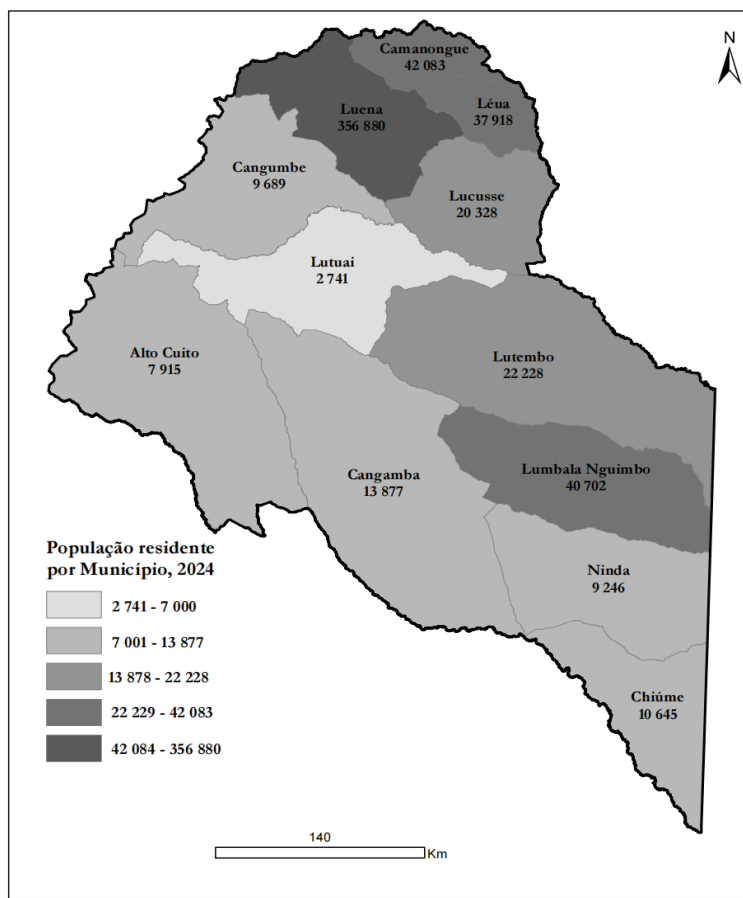
Quadro 13 - População por município, Lunda – Sul - 2024

Província e Municípios	Total	Sexo	
		Homens	Mulheres
Lunda Sul	893 936	448 936	445 000
Saurimo	221 538	111 257	110 280
Muconda	28 892	15 000	13 892
Cacolo	38 153	19 785	18 368
Dala	40 960	20 606	20 354
Chiluage	20 419	10 411	10 008
Alto Chicapa	4 123	2 185	1 938
Luma Cassai	11 244	5 762	5 482
Sombo	2 737	1 418	1 319
Cassengo	322 831	160 868	161 962
Cassai-Sul	15 607	7 917	7 690
Cazage	10 743	5 578	5 166
Muangueji	153 402	76 036	77 366
Muriege	11 494	5 904	5 590
Xassengue	11 793	6 207	5 585

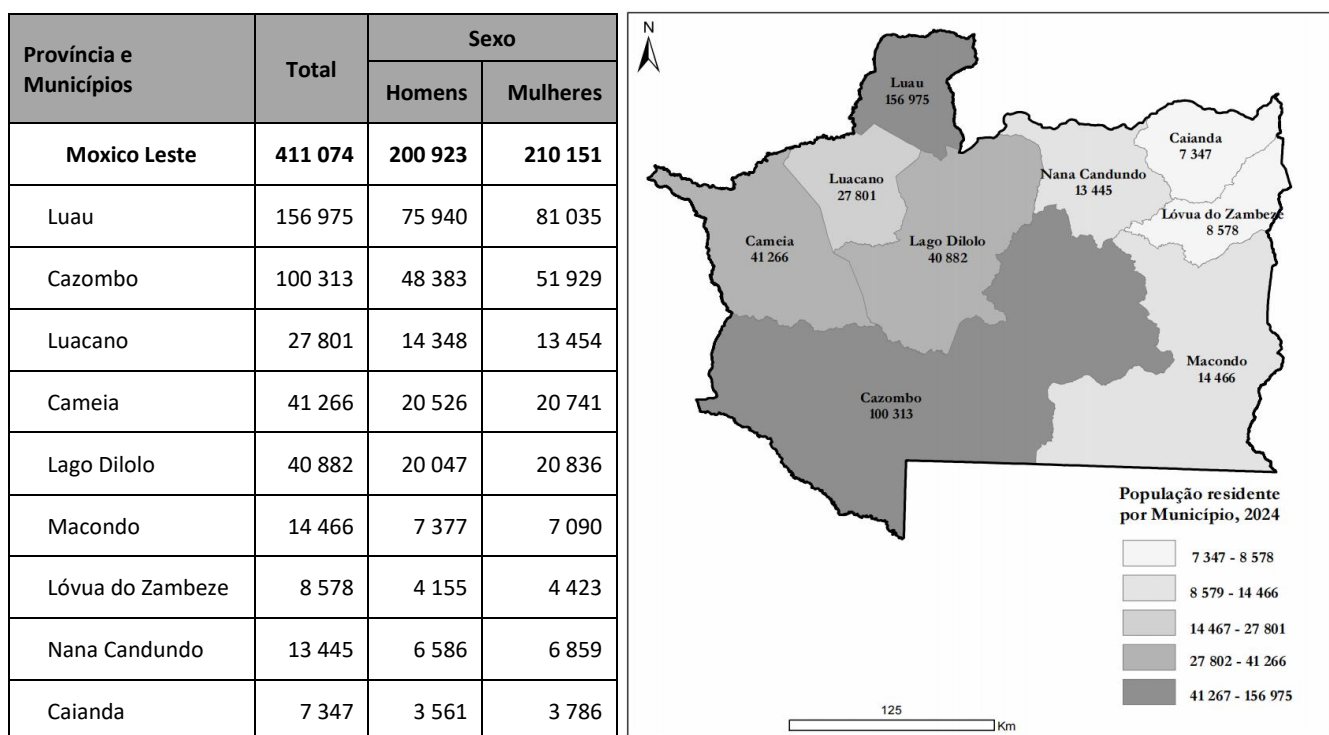


Quadro 14 - População por município, Moxico - 2024

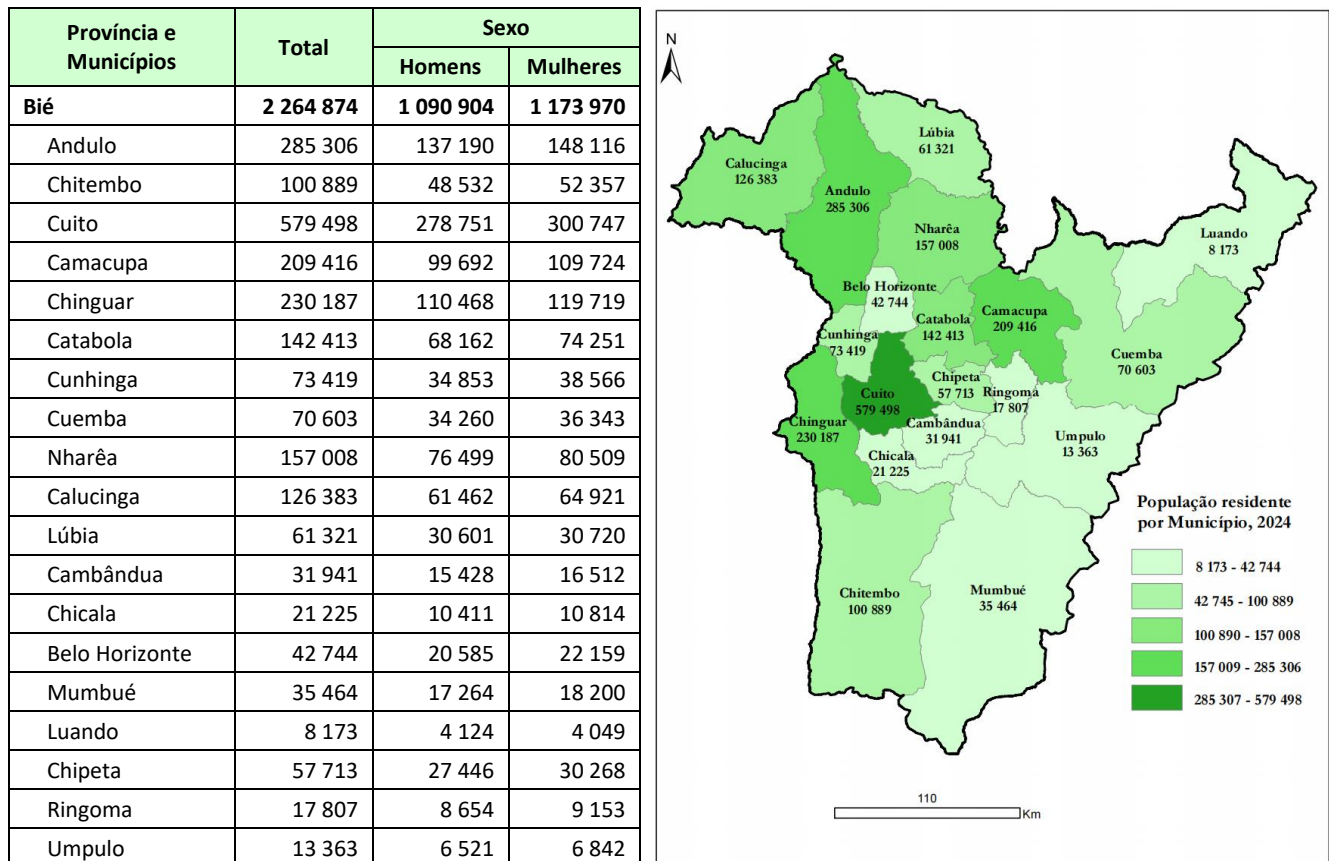
Província e Municípios	Total	Sexo	
		Homens	Mulheres
Moxico	574 253	280 847	293 405
Luena	356 880	173 385	183 494
Cangamba	13 877	6 905	6 973
Cangumbe	9 689	4 939	4 750
Lumbala Nguimbo	40 702	19 517	21 185
Lucusse	20 328	10 243	10 085
Lutuai	2 741	1 353	1 389
Alto Cuito	7 915	3 959	3 957
Lutembo	22 228	10 955	11 273
Léua	37 918	18 933	18 985
Ninda	9 246	4 502	4 745
Chiúme	10 645	5 231	5 414
Camanongue	42 083	20 926	21 157



Quadro 15 - População por município, Moxico Leste - 2024

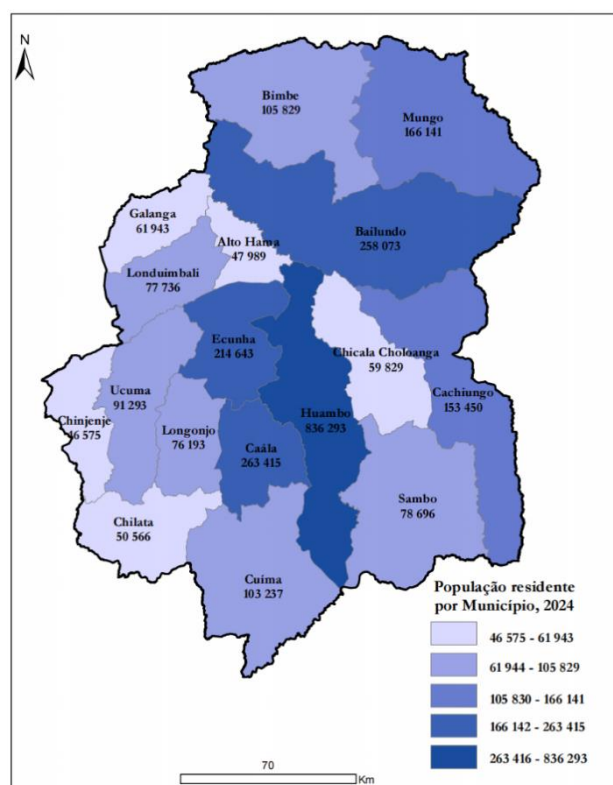


Quadro 16 - População por município, Bié - 2024



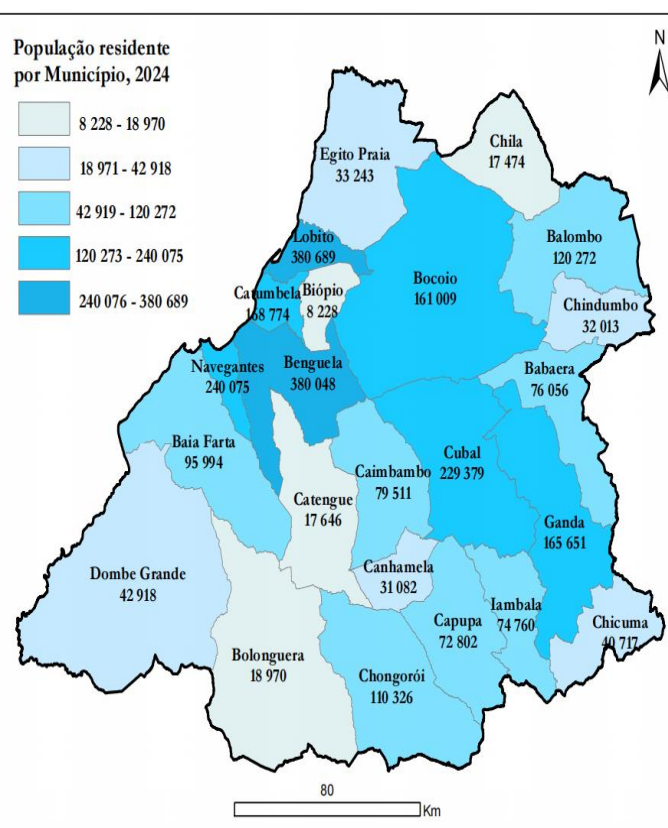
Quadro 17 - População por município, Huambo - 2024

Província e Municípios	Total	Sexo	
		Homens	Mulheres
Huambo	2 691 902	1 296 018	1 395 883
Bailundo	258 073	124 399	133 674
Huambo	836 293	401 758	434 535
Londuimbali	77 736	37 393	40 343
Caála	263 415	127 115	136 300
Chicala Choloanga	59 829	28 777	31 052
Cachiungo	153 450	73 649	79 801
Mungo	166 141	80 451	85 690
Longonjo	76 193	36 613	39 580
Ucuma	91 293	44 331	46 963
Ecunha	214 643	103 503	111 140
Chinjenje	46 575	22 235	24 340
Bimbe	105 829	51 108	54 721
Cuíma	103 237	50 350	52 887
Sambo	78 696	38 094	40 603
Chilata	50 566	24 283	26 283
Alto Hama	47 989	22 622	25 367
Galanga	61 943	29 339	32 604



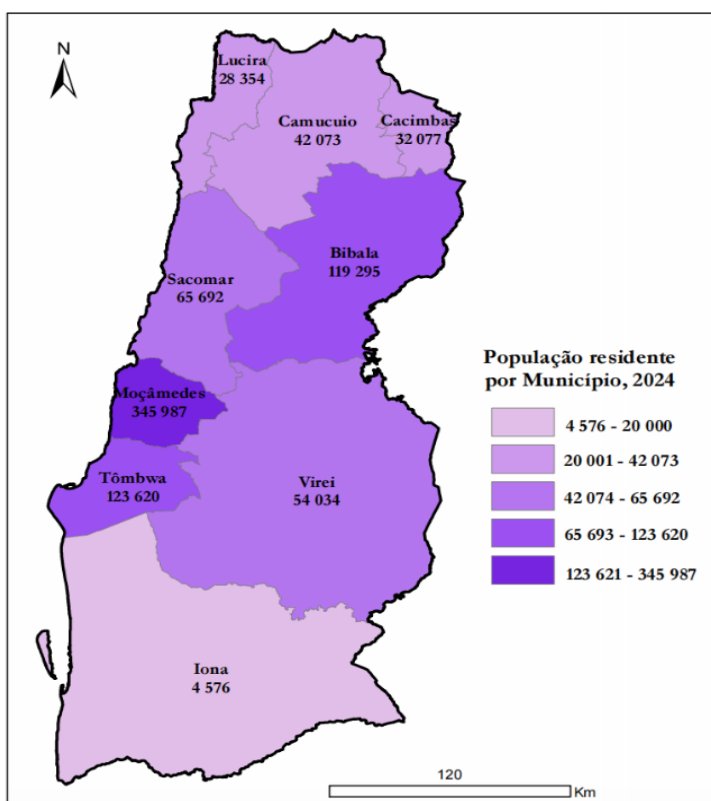
Quadro 18 - População por município, Benguela – 2024

Província e Municípios	Total	Sexo	
		Homens	Mulheres
Benguela	2 597 638	1 246 173	1 351 465
Benguela	380 048	182 079	197 969
Ganda	165 651	78 816	86 835
Lobito	380 689	184 153	196 536
Catumbela	168 774	81 181	87 594
Bocoio	161 009	76 621	84 388
Balombo	120 272	58 516	61 755
Cubal	229 379	109 447	119 932
Baia Farta	95 994	46 207	49 787
Caimbambo	79 511	37 670	41 841
Chongorói	110 326	52 894	57 431
Egito Praia	33 243	16 127	17 116
Biópio	8 228	3 938	4 290
Chila	17 474	8 437	9 037
Chindumbo	32 013	15 608	16 405
Dombe Grande	42 918	20 549	22 370
Canhamela	31 082	14 952	16 131
Catengue	17 646	8 526	9 119
Bolonguera	18 970	9 476	9 495
Iambala	74 760	35 380	39 381
Capupa	72 802	34 453	38 349
Babaera	76 056	36 148	39 908
Chicama	40 717	19 777	20 940
Navegantes	240 075	115 219	124 856



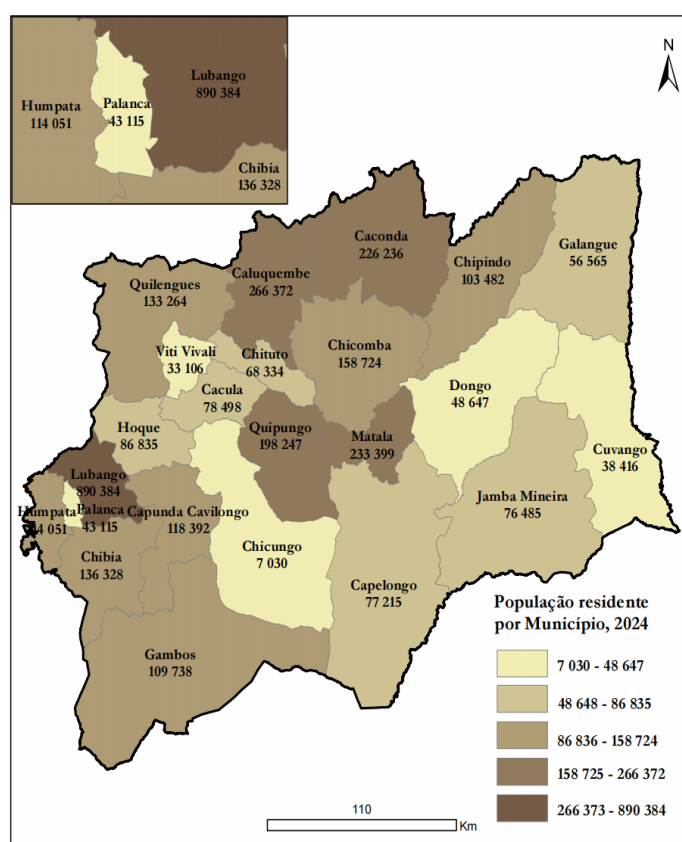
Quadro 19 - População por município, Namibe - 2024

Província e Municípios	Total	Sexo	
		Homens	Mulheres
Namibe	815 708	399 859	415 849
Moçâmedes	345 987	167 277	178 710
Tômbwa	123 620	61 981	61 639
Bibala	119 295	57 336	61 959
Virei	54 034	27 255	26 778
Camucuio	42 073	20 462	21 611
Lucira	28 354	15 037	13 318
Cacimbas	32 077	15 697	16 379
Sacomar	65 692	32 429	33 263
Iona	4 576	2 384	2 192



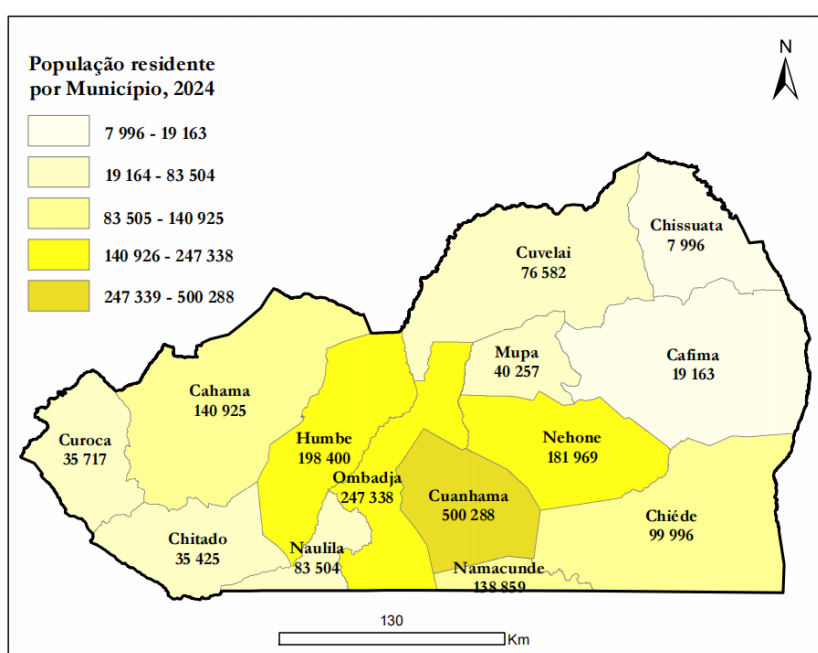
Quadro 20 - População por município, Huíla - 2024

Província e Municípios	Total	Sexo	
		Homens	Mulheres
Huíla	3 302 866	1 599 066	1 703 799
Caconda	226 236	110 562	115 674
Gambos	109 738	51 486	58 252
Humpata	114 051	54 489	59 562
Lubango	890 384	427 224	463 160
Cuvango	38 416	18 771	19 646
Quipungo	198 247	95 639	102 608
Chibia	136 328	64 916	71 412
Quilengues	133 264	65 033	68 232
Caluquembe	266 372	130 265	136 107
Matala	233 399	111 549	121 850
Jamba Mineira	76 485	37 659	38 826
Chipindo	103 482	50 440	53 041
Chicomba	158 724	78 570	80 153
Cacula	78 498	37 965	40 533
Galangue	56 565	27 728	28 838
Dongo	48 647	24 331	24 317
Capelongo	77 215	37 896	39 319
Capunda Cavi longo	118 392	57 950	60 442
Viti Vivali	33 106	15 918	17 188
Chituto	68 334	33 677	34 657
Hoque	86 835	42 573	44 261
Chicungo	7 030	3 499	3 531
Palanca	43 115	20 926	22 189



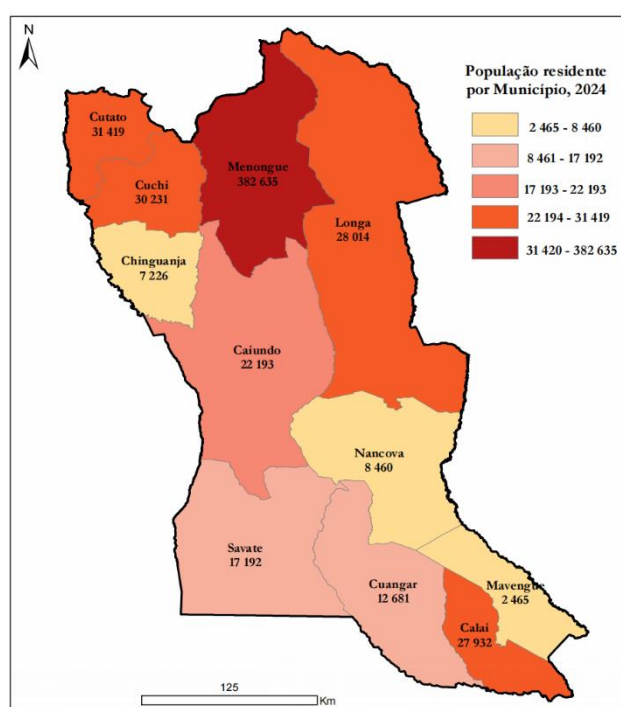
Quadro 21 - População por município, Cunene – 2024

Província e Municípios	Total	Sexo	
		Homens	Mulheres
Cunene	1 806 417	867 639	938 777
Ombadja	247 338	117 195	130 142
Cuanhama	500 288	238 406	261 882
Curoca	35 717	17 315	18 402
Chitado	35 425	17 602	17 823
Cahama	140 925	67 445	73 480
Cuvelai	76 582	37 280	39 301
Namacunde	138 859	67 067	71 792
Nehone	181 969	86 455	95 513
Cafima	19 163	9 683	9 480
Chissuata	7 996	4 131	3 864
Mupa	40 257	19 218	21 039
Chiéde	99 996	50 264	49 732
Humbe	198 400	95 952	102 448
Naulila	83 504	39 625	43 879



Quadro 22 - População por município, Cubango - 2024

Província e Municípios	Total	Sexo	
		Homens	Mulheres
Cubango	570 447	278 701	291 746
Menongue	382 635	185 488	197 147
Cuchi	30 231	14 926	15 305
Cuangular	12 681	6 252	6 429
Calai	27 932	13 734	14 198
Nancova	8 460	4 248	4 211
Mavengue	2 465	1 324	1 141
Savate	17 192	8 424	8 767
Longa	28 014	14 043	13 971
Chinguanja	7 226	3 627	3 599
Cutato	31 419	15 646	15 773
Caiundo	22 193	10 989	11 204



Quadro 23 - População por município, Cuando - 2024

Província e Municípios	Total	Sexo	
		Homens	Mulheres
Cuando	138 770	70 751	68 019
Mavinga	24 757	12 644	12 113
Cuito Cuanavale	49 794	25 188	24 606
Dirico	7 043	3 694	3 350
Rivungo	19 789	9 856	9 932
Luíana	9 330	4 790	4 540
Luengue	5 313	2 925	2 388
Dima	5 865	3 029	2 836
Xipundo	11 240	5 590	5 650
Mucusso	5 639	3 035	2 604

